

Przedsiębiorstwo Budownictwa Energetycznego Krosno Spółka z o.o.

NIP 684-22-01-713 KRS 0000118418

38-404 Krosno Aleja Jana Pawła II nr 62 tel. (0-13) 4365804

PROJEKT BUDOWLANY

Temat:

Budowa sieci energetycznej o napięciu znamionowym poniżej 1kV, stanowiącej odcinek oświetlenia ulicznego w miejscowości Jasionka.

numery działek: 2151/1, 2152/1, 2155, 2156, 2157, 1368, 1531/4, 1571/1, 2162, 1533, 2163, 2166, 2168, 2167, 1575, 2180/3, 2182, 2220, 2221, 2222, 1786, 3011, 2935/1, 3429, 3430, 3451/2, 3454/1, 3455/1, 3456/1, 3556/1, 3457/1, 3427, 3428, 3557, 3558/1 i 2595 położone w obrębie ewidencyjnym 180702_5.0006 Jasionka.

Branża: Elektryczna

Kategoria obiektu: XXVI

Inwestor: Gmina Dukla, 38-450 Dukla, ul. Trakt Węgierski 11.

	Imię i Nazwisko Uprawnienia	Data	Podpis
			mgr inż. Szymon Gonet
Projektant	mgr inż. Szymon Gonet upr. PDK/0098/PWOE/09	Listopad 2022r.	mgr inż. Szymon Gonet upr. PDK/0098/PWOE/09 z dn. 29-06-2009r.
Sprawdzający	inż. Marek Gonet upr. PDK/0168/POOE/05	Listopad 2022r.	inż. Marek Gonet upr. PDK/0168/POOE/05 z dn. 30-12-2005
Krosno: Listopad 2022r.			

Egz. nr 2 dla Inwestora.

SPIS TREŚCI

1. Projekt zagospodarowania terenu	str. 1 - 12
1.1. Część opisowa	str. 2
1.1.1. Przedmiot zamierzenia budowlanego	str. 2
1.1.2. Istniejący stan zagospodarowania terenu	str. 2
1.1.3. Projektowane zagospodarowanie terenu	str. 2
1.1.4. Zestawienie powierzchni	str. 6
1.1.5.1. Informacje o rodzaju ograniczeń w zabudowie	str. 6
1.1.5.2. Informacje o rejestrze zabytków i ochronie konserwatorskiej	str. 6
1.1.5.3. Informacje o wpływie eksploatacji górniczej	str. 6
1.1.5.4. Informacje o charakterze zagrożeń dla środowiska	str. 6
1.1.6. Warunki ochrony przeciwpożarowej	str. 6
1.1.7. Obszar oddziaływania obiektu	str. 6
1.2. Część graficzna	str. 8
1.2.1. Rysunek nr 1 - Orientacja w skali 1:10000	str. 9
1.2.2. Rysunek nr 2.1 - Plan sytuacyjny w skali 1:500	str. 10
1.2.3. Rysunek nr 2.2 - Plan sytuacyjny w skali 1:500	str. 11
1.2.4. Rysunek nr 2.3 - Plan sytuacyjny w skali 1:500	str. 12
2. Projekt architektoniczno - budowlany	str. 1 - 7
2.1. Część opisowa	str. 2
2.1.1. Rodzaj i kategorię obiektu budowlanego	str. 2
2.1.2. Zamierzony sposób użytkowania	str. 2
2.1.3. Układ przestrzenny	str. 2
2.1.4. Charakterystyczne parametry obiektu budowlanego	str. 2
2.1.5. Opinia geotechniczna	str. 2
2.1.6. Wpływ na środowisko	str. 3
2.1.7. Warunki ochrony przeciwpożarowej	str. 3
2.2. Część graficzna	str. 4
2.2.1. Rysunek nr 3.1 - Schemat ideowy	str. 5
2.2.2. Rysunek nr 3.2 - Schemat ideowy	str. 6
2.2.3. Rysunek nr 3.3 - Schemat ideowy	str. 7
3. Załączniki	str. 1 - 54
3.1. Oświadczenia projektantów	str. 2-3
3.2. Zaświadczenia o przynależności do PIIB	str. 4-5
3.3. Uprawnienia budowlane	str. 6-9
3.4. Warunki przyłączenia do sieci	str. 10-13
3.5. Wypisy z ewidencji gruntów	str. 14-47
3.6. Opinia Rady Koordynacyjnej	str. 48-49
3.7. Informacja BIOZ	str. 50-54

Przedsiębiorstwo Budownictwa Energetycznego Krosno Spółka z o.o.

NIP 684-22-01-713 KRS 0000118418

38-404 Krosno Aleja Jana Pawła II nr 62 tel. (0-13) 4365804

PROJEKT ZAGOSPODAROWANIA TERENU

Temat:

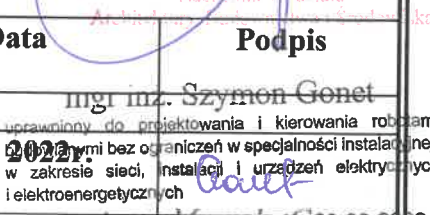
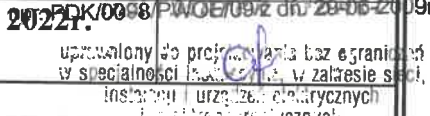
Budowa sieci energetycznej o napięciu znamionowym poniżej 1kV, stanowiącej odcinek oświetlenia ulicznego w miejscowości Jasionka.

numery działek: 2151/1, 2152/1, 2155, 2156, 2157, 1368, 1531/4, 1571/1, 2162, 1533, 2163, 2166, 2168, 2167, 1575, 2180/3, 2182, 2220, 2221, 2222, 1786, 3011, 2935/1, 3429, 3430, 3451/2, 3454/1, 3455/1, 3456/1, 3556/1, 3457/1, 3427, 3428, 3557, 3558/1 i 2595 położone w obrębie ewidencyjnym 180702_5.0006 Jasionka.

Branża: Elektryczna

Kategoria obiektu: XXVI

Inwestor: Gmina Dukla, 38-450 Dukla, ul. Trakt Węgierski 11.

	Imię i Nazwisko Uprawnienia	Data	Podpis
Projektant	mgr inż. Szymon Gonet upr. PDK/0098/PWOE/09	Listopad 2022r.	 mgr inż. Szymon Gonet uprawniony do projektowania i kierowania robotami budowlanymi bez ograniczeń w specjalności instalacyjnej w zakresie sieci, instalacji i urządzeń elektrycznych i elektroenergetycznych
Sprawdzający	inż. Marek Gonet upr. PDK/0168/POOE/05	Listopad 2022r.	 inż. Marek Gonet uprawniony do projektowania bez ograniczeń w specjalności instalacyjnej w zakresie sieci, instalacji i urządzeń elektrycznych i elektroenergetycznych

Krosno: Listopad 2022r.

Starostwo Powiatowe
w Krośnie

NIE WNOSZĘ SPRZECIWI
ZAŁĄCZNIK DO ZGŁOSZENIA

znak: 485.6443.12.43.1022.HM
z dnia 21.12.2022

Z upr. STAROSTY

Katarzyna Szymon - Wilk
Naczelnik Wydziału

Architektura i Budownictwo w Krosnie

CZĘŚĆ OPISOWA.

1.1.1. Przedmiot zamierzenia budowlanego.

Przedmiotem inwestycji jest budowa sieci energetycznej o napięciu znamionowym poniżej 1kV, stanowiącej odcinek oświetlenia ulicznego w miejscowości Jasionka.

Inwestorem jest:

Gmina Dukla, 38-450 Dukla, ul. Trakt Węgierski 11.

Zakres całej inwestycji:

1. Linia podziemna nN długości 546m, wykonana kablem YAKY 4x25mm².
2. Linia napowietrzna nN długości 326m, wykonana przewodem AsXS_n 2x35mm².
3. Słupy oświetleniowe - 14szt.

1.1.2. Istniejący stan zagospodarowania terenu.

Na przedmiotowym terenie przebiega droga powiatowa i drogi gminne. Działki sąsiednie stanowią tereny zabudowy mieszkalnej. Na ww. odcinku drogi brak jest oświetlenia ulicznego, co stwarza zagrożenie ze względu na natężony ruch pieszy.

1.1.3. Projektowane zagospodarowanie terenu.

Zgodnie ze zleceniem Gminy Dukla, a także z warunkami przyłączenia do sieci elektroenergetycznej wydanymi przez RE Krosno, dla wykonania oświetlenia ulicznego w miejscowości Jasionka, projektuje się następujące rozwiązanie techniczne:

Odcinek I.

Ze istniejącej szafy SO na dz. 3011 wykonać odcinek linii kablowej YAKY 4x25mm² do projektowanego słupa oświetleniowego nr L12. Stosować słupy aluminiowe H=8,0m z wysięgnikiem 1,5m i oprawami LED typu PIKE J DOB 70W w II klasie izolacji.

W celu uziemienia lamp układać łącznie z kablem bednarke ocynkowana 25x4mm. Trasę kabla i lokalizację słupów podano na planie sytuacyjnym. Kable w słupach łączyć za pomocą złącz słupowych typu IZK. Oprawy zabezpieczyć wkładką WtiS 4A.

Wykopy w pobliżu czynnych urządzeń podziemnych prowadzić ręcznie i pod nadzorem upoważnionych pracowników poszczególnych właścicieli tych urządzeń.

Słupy oświetleniowe oznaczyć tabliczkami emaliowanymi „WO”.

Po wybudowaniu zlecić wykonanie inwentaryzacji geodezyjnej słupów, opraw i przewodów przez uprawnionego Geodetę lub Firmę Geodezyjną.

Całość prac wykonać zgodnie z obowiązującymi przepisami BHP , Prawa Budowlanego i stosownymi normami przez uprawniony Zakład Usługowy lub Przedsiębiorstwo.

Linia oświetleniowa zasilana będzie ze stacji transf. „Jasionka 3”.

Ochrona dodatkowa od porażen

Dodatkową ochronę od porażen przed dotykiem pośrednim stanowić będzie stosowanie opraw w II klasie izolacji.

Pomiar i sterowanie

Istniejący układ pomiarowy i sterujący w szafie SO - zasilanie ze stacji stacji transf. „Jasionka 3”.

Odcinek II.

- 1. Dobudować fragment oświetlenia pomiędzy słupami nr 39/179/3 a 43/179/3 przewodem typu AsXSn 2x35mm² na istniejących słupach betonowych typu ŻN.**
- 2. Od istniejącego słupa nr 43/179/3 na wybudować odcinek sieci napowietrznej przewodem AsXSn 2x35mm² do projektowanego słupa nr L1 na działce 2595 oraz projektowanych słupów L2, L3 i L4.**

Stosować słupy betonowe typu E z oprawami LED typu PIKE J DOB 70W w II klasie izolacji.

Wysięgniki należy połączyć z górnym zaciskiem PEN słupów za pomocą przewodu AsXSn 1 x 35mm².

Oprawy oświetleniowe oznaczyć tabliczkami emaliowanymi „WO”.

Po wybudowaniu zlecić wykonanie inwentaryzacji geodezyjnej słupów, opraw i przewodów przez uprawnionego Geodetę lub Firmę Geodezyjną.

Całość prac wykonać zgodnie z obowiązującymi przepisami BHP , Prawa Budowlanego i stosownymi normami przez uprawniony Zakład Usługowy lub Przedsiębiorstwo.

Linia oświetleniowa zasilana będzie ze stacji transf. „Jasionka 3”.

Ochrona dodatkowa od porażeń

Dodatkową ochronę od porażeń przed dotykiem pośrednim stanowić będzie stosowanie opraw w II klasie izolacji.

Sterowanie

Istniejący układ sterujący w szafie SR stacji transf. „Jasionka 3”.

Odcinek III.

Z istniejącego słupa bez numeru na dz. 2222 (zasilany ze stacji transformatorowej "Jasionka 3") wyprowadzić kabel niskiego napięcia YAKY 4x25mm² do projektowanej szafy oświetleniowej SO.

Ze szafy SO wykonać odcinek linii kablowej YAKY 4x25mm² do projektowanego słupa oświetleniowego nr L1 i L8. Stosować słupy aluminiowe H=8,0m z wysięgnikiem 1,0m i oprawami LED typu PIKE J DOB 50W w II klasie izolacji.

W celu uziemienia lamp układać łącznie z kablem bednarkę ocynkowaną 25x4mm. Trasą kabla i lokalizację słupów podano na planie sytuacyjnym. Kable w słupach łączyć za pomocą złącz słupowych typu IZK. Oprawy zabezpieczyć wkładką WtiS 4A.

Wykopy w pobliżu czynnych urządzeń podziemnych prowadzić ręcznie i pod nadzorem upoważnionych pracowników poszczególnych właścicieli tych urządzeń.

Słupy oświetleniowe oznaczyć tabliczkami emaliowanymi „WO”.

Po wybudowaniu zlecić wykonanie inwentaryzacji geodezyjnej słupów, opraw i przewodów przez uprawnionego Geodetę lub Firmę Geodezyjną.

Całość prac wykonać zgodnie z obowiązującymi przepisami BHP , Prawa Budowlanego i stosownymi normami przez uprawniony Zakład Usługowy lub Przedsiębiorstwo.

Linia oświetleniowa zasilana będzie ze stacji transf. „Jasionka 3”.

Ochrona dodatkowa od porażen

Dodatkową ochronę od porażen przed dotykiem pośrednim stanowić będzie stosowanie opraw w II klasie izolacji.

Pomiar i sterowanie

Projektowany układ pomiarowy i sterujący w szafie SO - zasilanie ze stacji stacji transf. „Jasionka 3”.

1.1.4. Zestawienie powierzchni terenu.

Nie dotyczy.

1.1.5.1. Informacje o rodzaju ograniczeń w zabudowie.

Miejscowy Plan Zagospodarowania Przestrzennego Gminy Dukła nie wprowadza ograniczeń w zabudowie dla przedmiotowej inwestycji (sieć infrastruktury technicznej).

1.1.5.2. Informacje o rejestrze zabytków i ochronie konserwatorskiej.

Nie występują obiekty ujęte w rejestrze zabytków, teren nie jest objęty ochroną konserwatorską.

1.1.5.3. Informacje o wpływie eksploatacji górniczej.

Nie dotyczy.

1.1.5.4. Informacje o charakterze zagrożeń dla środowiska.

Przedmiotowa inwestycja nie będzie negatywnie wpływać na środowisko. Teren na którym usytuowana jest inwestycja nie znajduje się w obszarze chronionym, nie objęta jest obszarem NATURA 2000 oraz nie występują inne formy objęte ochroną przyrody.

Inwestycja jest zgodna z ustaleniami Miejscowego Planu Zagospodarowania Przestrzennego uchwalonego przez Gminę Dukła.

1.1.6. Warunki ochrony przeciwpożarowej.

Nie dotyczy.

1.1.7. Obszar oddziaływania obiektu.

Ograniczenia, jakie wynikają z możliwości zagospodarowania lub zabudowy terenu nieruchomości znajdujących się na trasie projektowanej inwestycji oraz uregulowania odnoszące się do odległości innych obiektów i granic nieruchomości, stanowią przepisy z zakresu budowy elektroenergetycznych linii kablowych, linii napowietrznych i ochrony przeciwporażeniowej:

- N-SEP-E-004 „Elektroenergetyczne i sygnalizacyjne linie kablowe”,
- N-SEP-E-003 „Elektroenergetyczne linie napowietrzne”,

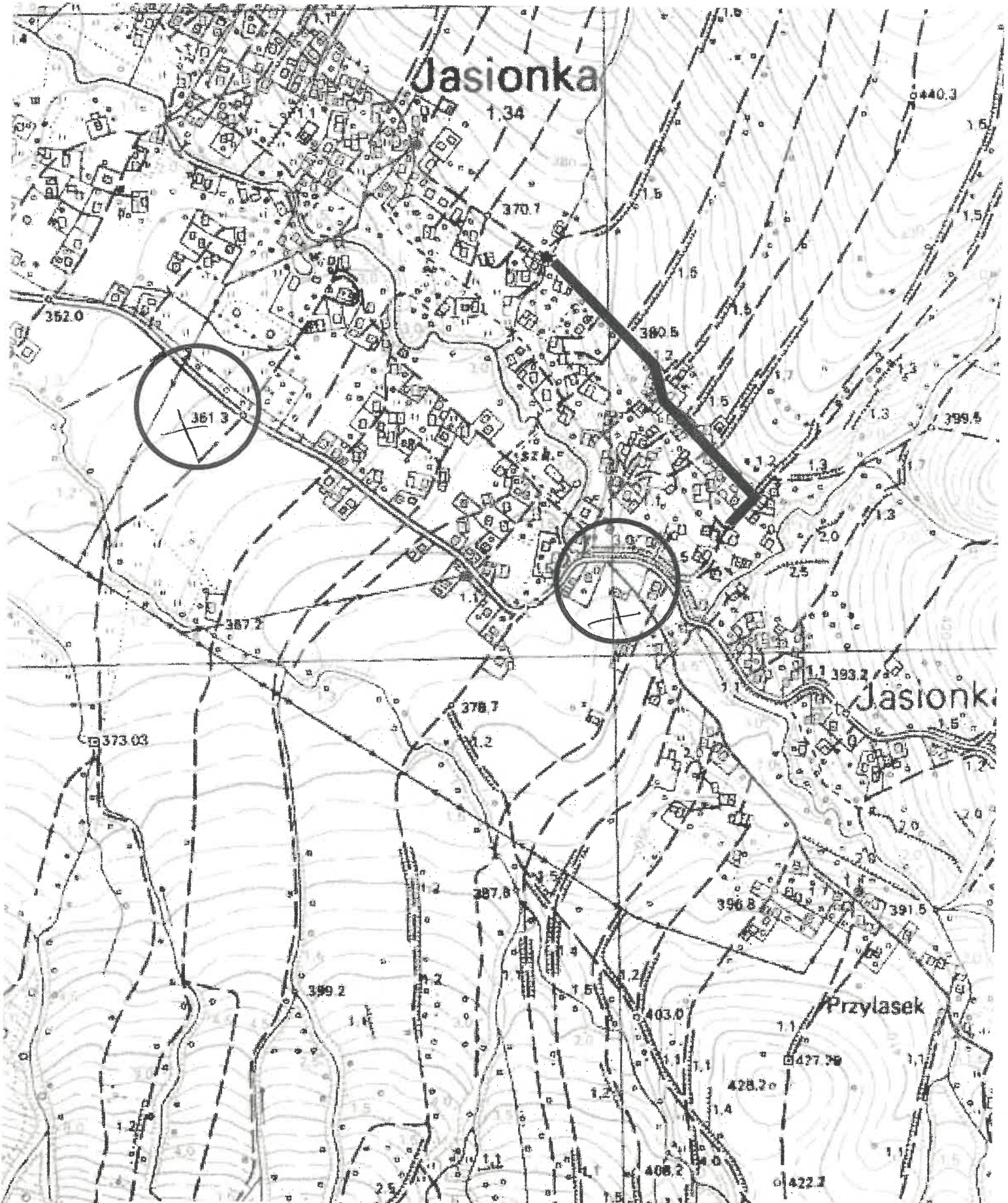
– PN-92/E-05009/41 „Ochrona przeciwporażeniowa”.

Z przepisów tych wynika, iż budowa sieci energetycznych obejmie swoim obszarem oddziaływania nieruchomości oznaczone jako działki **2151/1, 2152/1, 2155, 2156, 2157, 1368, 1531/4, 1571/1, 2162, 1533, 2163, 2166, 2168, 2167, 1575, 2180/3, 2182, 2220, 2221, 2222, 1786, 3011, 2935/1, 3429, 3430, 3451/2, 3454/1, 3455/1, 3456/1, 3556/1, 3457/1, 3427, 3428, 3557, 3558/1 i 2595** położone w miejscowości Jasionka.

mgr inż. Szymon Gonet
uprawniony do projektowania i kierowania robotami
budowlanymi bez ograniczeń w specjalności instalacyjnej:
w zakresie sieci, instalacji i urządzeń elektrycznych
i elektroenergetycznych
upr. PDK/0098/PWOE/09 z dn. 29-06-2009r.

inż. Marek Gonet
uprawniony do projektowania bez ograniczeń
w specjalności instalacyjnej w zakresie sieci,
instalacji i urządzeń elektrycznych
i elektroenergetycznych
upr. PDK/0098/PWOE/09 z dn. 29-06-2009r.

CZEŚĆ GRAFICZNA.



Temat: Budowa sieci energetycznej o nap. znamionowym do 1kV, stanowiącej odcinek oświetlenia ulicznego w m. Jasionka. orientacja				Skala: 1:10000	Nr rys. 1
PBE Krosno Sp. z o.o. KRS 0000118418 NIP 684-22-01-713 ul. Aleja Jana Pawła II nr 62 38-404 Krosno					
Projektant	mgr inż. Szymon Gonet	PDK/0098/PWOE/09		Gonet	2022-11-14
Sprawdził	inż. Marek Gonet	PDK/0168/POOE/05		Gonet	2022-11-14
Kreślił	mgr inż. Szymon Gonet	PDK/0098/PWOE/09		Gonet	2022-11-14

